



## Wybierz ubezpieczenie szkolne EDU Plus dla dzieci, młodzieży i studentów

z tytułem Rodzinnej Marki Roku 2019, 2020 i 2021\*



**InterRisk**  
VIENNA INSURANCE GROUP

**NOWOŚĆ!**  
Opcja Hejt Stop!

Oferta ubezpieczenia dla osób w wieku do 20 roku życia  
**Dlaczego warto wybrać ubezpieczenie EDU Plus, czyli 24-godzinną ochronę od Następstw Nieszczęśliwych Wypadków**



- Szeroki zakres świadczeń.
- Rozszerzenie ochrony o następstwa nieszczęśliwych wypadków w związku z wyczynowym uprawianiem sportu
- **Telemedycyna**  
E-konsultacje internisty, pediatry lub porada dietetyczna za pośrednictwem czatu internetowego, telekonferencji lub wideokonferencji.



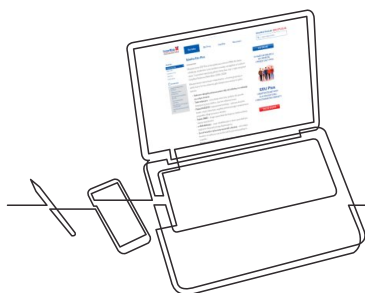
- **Pobyt w szpitalu w następstwie choroby, także związanej z epidemią i pandemią**  
Wypłata świadczenia za pobyt w szpitalu w związku z chorobą, która została rozpoznana podczas trwania ochrony ubezpieczeniowej.
- **Pokrycie kosztów leczenia stomatologicznego w wyniku Nieszczęśliwego Wypadku.**



- **Pakiet Kleszcz**  
Pokrycie kosztów badań diagnostycznych, antybiotykoterapii, usunięcia kleszcza, wypłata świadczenia 1 000 zł za rozpoznanie boreliozy.
- **Zwrot kosztów opłaconej wycieczki**  
Refundacja kosztów za opłaconą wycieczkę szkolną po nieszczęśliwym wypadku zarówno dla pracowników placówki, jak i uczniów.

## **%** Jak kupić polisę ze zniżką w kilku prostych krokach?

- 1 Wejdź na stronę:**  
<https://interrisk.pl/dla-ciebie-i-rodziny/zdrowie-i-rodzina/edu-plus/>
- 2 Kliknij „Kup online”**  
i wybierz interesujący Cię wariant ochrony z kodem.
- 3 Wpisz kod Pośrednika**



KUP ONLINE



KUP

Uzyskaj zniżkę na zakup ubezpieczenia. Czuj się bezpieczny z ochroną EDU Plus.



\*Rodzenna Marka Roku – tytuł przyznany przez Polski Instytut Rozwoju Marki Ewelina Szczepocka z siedzibą w Warszawie przy ul. Grzybowskiej 62. [www.rodzinnamarkaroku.pl](http://www.rodzinnamarkaroku.pl)

Wysokość składki w ubezpieczeniu EDU Plus uzależniona jest od przedmiotu i zakresu ubezpieczenia, a także wysokości sum ubezpieczenia, okresu ubezpieczenia oraz formy ubezpieczenia. Wyłączenia i ograniczenia odpowiedzialności są zawarte w Ogólnych Warunkach Ubezpieczenia EDU Plus zatwierdzonych uchwałą nr 01/25/03/2022 Zarządu Ubezpieczyciela z dnia 25.03.2022 roku dostępnych na stronie [www.interrisk.pl](http://www.interrisk.pl).

InterRisk Towarzystwo Ubezpieczeń S.A. Vienna Insurance Group z siedzibą w Warszawie przy ul. Stanisława Noakowskiego 22, wpisana do rejestru przedsiębiorców Krajowego Rejestru Sądowego prowadzonego przez Sąd Rejonowy dla m.st. Warszawy w Warszawie, XII Wydział Gospodarczy Krajowego Rejestru Sądowego pod nr KRS 0000054136, NIP 526-00-38-806, o kapitale zakładowym w kwocie 137.640.100,00 PLN (opłacony w całości), prowadząca działalność ubezpieczeniową i reasekuracyjną w oparciu o zezwolenie Ministra Finansów DU/905/A/KP/93 z 5 listopada 1993 roku.



## Ubezpieczenie szkolne EDU Plus dla dzieci, młodzieży i studentów

# InterRisk

VIENNA INSURANCE GROUP

	Składka roczna	46,00 zł	78,00 zł	173,00 zł
Masz kod zniżkowy? <b>Składka z kodem Agenta</b>		<b>41,40 zł</b>	<b>70,20 zł</b>	<b>155,70 zł</b>
<b>Opcja podstawowa</b>	Suma ubezpieczenia (SU)	<b>15 000 zł</b>	<b>25 000 zł</b>	<b>50 000 zł</b>
<b>RODZAJ I WYSOKOŚĆ ŚWIADCZENIA</b>				
Śmierć ubezpieczonego na terenie placówki oświatowej w wyniku nieszczęśliwego wypadku	30 000 zł (łącznie ze świadczeniem w wierszu poniżej)	50 000 zł (łącznie ze świadczeniem w wierszu poniżej)	100 000 zł (łącznie ze świadczeniem w wierszu poniżej)	
Śmierć ubezpieczonego w wyniku nieszczęśliwego wypadku (w tym również zawał serca i udar mózgu)	15 000 zł	25 000 zł	50 000 zł	
100% uszczerbku na zdrowiu w wyniku nieszczęśliwego wypadku	15 000 zł	25 000 zł	50 000 zł	
Uszczerbek na zdrowiu w wyniku nieszczęśliwego wypadku	150 zł (1% SU za 1% uszczerbku na zdrowiu w wyniku NW)	250 zł (1% SU za 1% uszczerbku na zdrowiu w wyniku NW)	500 zł (1% SU za 1% uszczerbku na zdrowiu w wyniku NW)	
Koszty nabycia wyrobów medycznych wydawanych na zlecenie oraz koszty zakupu lub naprawy okularów lub aparatu słuchowego uszkodzonych w wyniku nieszczęśliwego wypadku na terenie placówki oświatowej	4 500 zł (w tym okulary korekcyjne i aparaty słuchowe – do 200 zł)	7 500 zł (w tym okulary korekcyjne i aparaty słuchowe – do 200 zł)	15 000 zł (w tym okulary korekcyjne i aparaty słuchowe – do 200 zł)	
Koszty przekwalifikowania zawodowego osób niepełnosprawnych w wyniku nieszczęśliwego wypadku	do 4 500 zł	do 7 500 zł	do 15 000 zł	
Pogryzienie, pokąsanie, ukąszenie	150 zł lub 300 zł	250 zł lub 500 zł	500 zł lub 1 000 zł	
Rozpoznanie u ubezpieczonego sepsy	3 000 zł	5 000 zł	10 000 zł	
Śmierć opiekuna prawnego lub rodzica Ubezpieczonego w następstwie nieszczęśliwego wypadku	1 500 zł	2 500 zł	5 000 zł	
Uszczerbek na zdrowiu w wyniku ataku padaczki	150 zł	250 zł	500 zł	
Wstrząśnienie mózgu w wyniku nieszczęśliwego wypadku	150 zł	250 zł	500 zł	
Zatrucie pokarmowe lub nagłe zatrucie gazami bądź porażenie prądem lub piorunem	750 zł	1 250 zł	2 500 zł	
Rozpoznanie u Ubezpieczonego chorób odzwierzęcych (bąblowica, toksoplazmoza, wścieklizna)	750 zł	1 250 zł	2 500 zł	
<b>ROZSZERZENIE O OPCJE DODATKOWE – WYSOKOŚĆ ŚWIADCZENIA</b>				
Opcja dodatkowa D1 – Śmierć Ubezpieczonego w następstwie wypadku komunikacyjnego	10 000 zł	10 000 zł	30 000 zł	
Opcja dodatkowa D4 – Pobyt w szpitalu w wyniku nieszczęśliwego wypadku	30 zł / dzień	40 zł / dzień	50 zł / dzień	
Opcja Dodatkowa D5 – Pobyt w szpitalu w wyniku choroby	30 zł / dzień	40 zł / dzień	50 zł / dzień	
Opcja Dodatkowa D6 – Poważne choroby (nowotwór złośliwy, paraliż, niewydolność nerek poliomyelitis, utrata wzroku, utrata mowy, utrata słuchu, anemia aplastyczna, stwardnienie rozsiane, cukrzyca typu I, niewydolność serca, choroby autoimmunologiczne, zapalenie opon mózgowo-rdzeniowych, transplantacja głównych organów)	1 000 zł	1 500 zł	3 000 zł	
Opcja Dodatkowa D10 – Koszty leczenia w wyniku nieszczęśliwego wypadku	do 1 500 zł	do 2 500 zł	do 8 000 zł	
Opcja dodatkowa D13 – Koszty leczenia stomatologicznego w wyniku nieszczęśliwego wypadku	do 600 zł	do 1 000 zł	do 2 000 zł	
Opcja Dodatkowa D15 – ASSISTANCE EDU PLUS (korepetycje, pomoc medyczna, pomoc rehabilitacyjna)	⊗	⊙	⊙	
Opcja Dodatkowa D16 – Telemedycyna (12 E-konsultacji lekarskich: internisty, pediatrii lub dietetyka)	⊗	⊙	⊙	
Opcja Dodatkowa D18 – Koszty leków	⊗	do 500 zł	do 500 zł	
Opcja Dodatkowa D20 – Pakiet KLESZCZ rozpoznanie boreliozy (świadczenie za rozpoznanie boreliozy u Ubezpieczonego 1 000 zł, zwrot kosztów usunięcia kleszcza do 150 zł, zwrot badań diagnostycznych do 150 zł, zwrot kosztów antybiotykoterapii do 200 zł)	⊙	⊙	⊙	
Opcja Dodatkowa D22 – Koszty opłaconej wycieczki szkolnej	do 500 zł	do 500 zł	do 1 000 zł	
Hejt Stop	⊙	⊙	⊙	
Wyczynowe uprawianie sportu	⊙	⊙	⊙	
	<b>Składka roczna</b>	<b>46,00 zł</b>	<b>78,00 zł</b>	<b>173,00 zł</b>
	<b>Składka z kodem Agenta</b>	<b>41,40 zł</b>	<b>70,20 zł</b>	<b>155,70 zł</b>

Wysokość składki w ubezpieczeniu EDU Plus uzależniona jest od przedmiotu i zakresu ubezpieczenia, a także wysokości sum ubezpieczenia, okresu ubezpieczenia oraz formy ubezpieczenia.

Wyłączenia i ograniczenia odpowiedzialności są zawarte w Ogólnych Warunkach Ubezpieczenia EDU Plus zatwierdzonych uchwałą nr 01/25/03/2022 Zarządu Ubezpieczyciela z dnia 25.03.2022 roku dostępnych na stronie [www.interrisk.pl](http://www.interrisk.pl).

InterRisk Towarzystwo Ubezpieczeń S.A. Vienna Insurance Group z siedzibą w Warszawie przy ul. Stanisława Noakowskiego 22, wpisana do rejestru przedsiębiorców Krajowego Rejestru Sądowego prowadzonego przez Sąd Rejonowy dla m.st. Warszawy w Warszawie, XII Wydział Gospodarczy Krajowego Rejestru Sądowego pod nr KRS 0000054136, NIP 526-00-38-806, o kapitale zakładowym w kwocie 137.640.100,00 PLN (opłacony w całości), prowadząca działalność ubezpieczeniową i reasekuracyjną w oparciu o zezwolenie Ministra Finansów DU/905/A/KP/93 z 5 listopada 1993 roku.